

# Meine Berufswahl – So finde ich das Praktikum, das zu mir passt

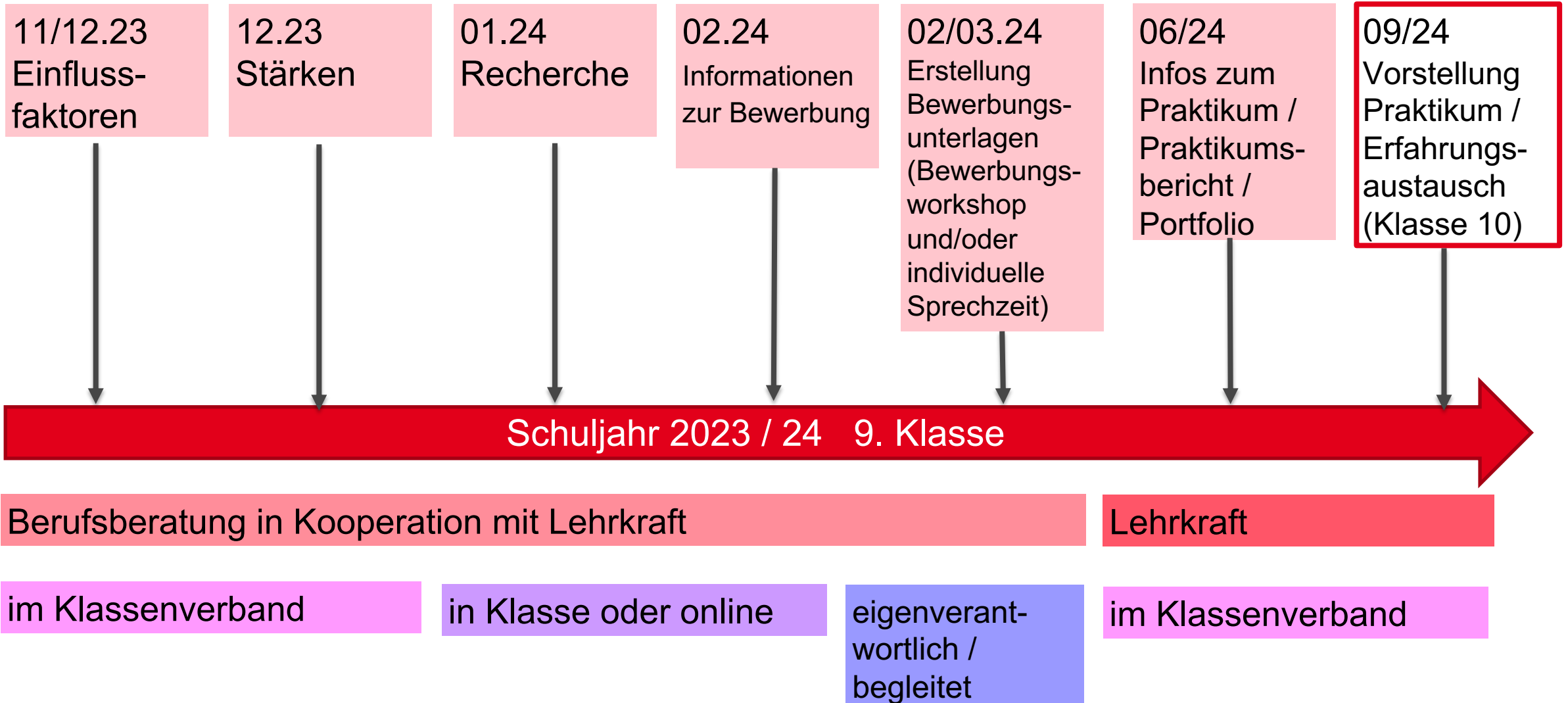
BO-Module für die 9. Jahrgangsstufe an Gymnasien



- 1. Einflussfaktoren auf die Berufs- und Studienwahl**  
(Elternhaus, soziale Herkunft, finanzielle Möglichkeiten, Arbeitsmarkt, Werte, Image von Berufen)
- 2. Stärken und Kompetenzen**  
u.a. Vorstellung des Selbsterkundungstools [www.check-u.de](http://www.check-u.de)
- 3. Recherche zur Berufs- und Studienwahl**  
Vorstellung der BA-Medien zur Berufsinformation
- 4. Meine Bewerbung und die Suche nach einem Praktikum**  
im Anschluss erstellen die Schüler:innen ihre eigenen Bewerbungsunterlagen
- 5. Individuelle Sprechzeit / Bewerbungsworkshop (freiwilliges Angebot)**  
Check der Bewerbungsunterlagen / individuelle Beratung bei der Suche nach Praktika
- 6. Infos zum Betriebspraktikum und zur Erstellung des Praktikumsberichts und des Portfolios**

**Klasse 10: Abgabe der Praktikumsberichte und Vorstellung der Erfahrungen im Praktikum**

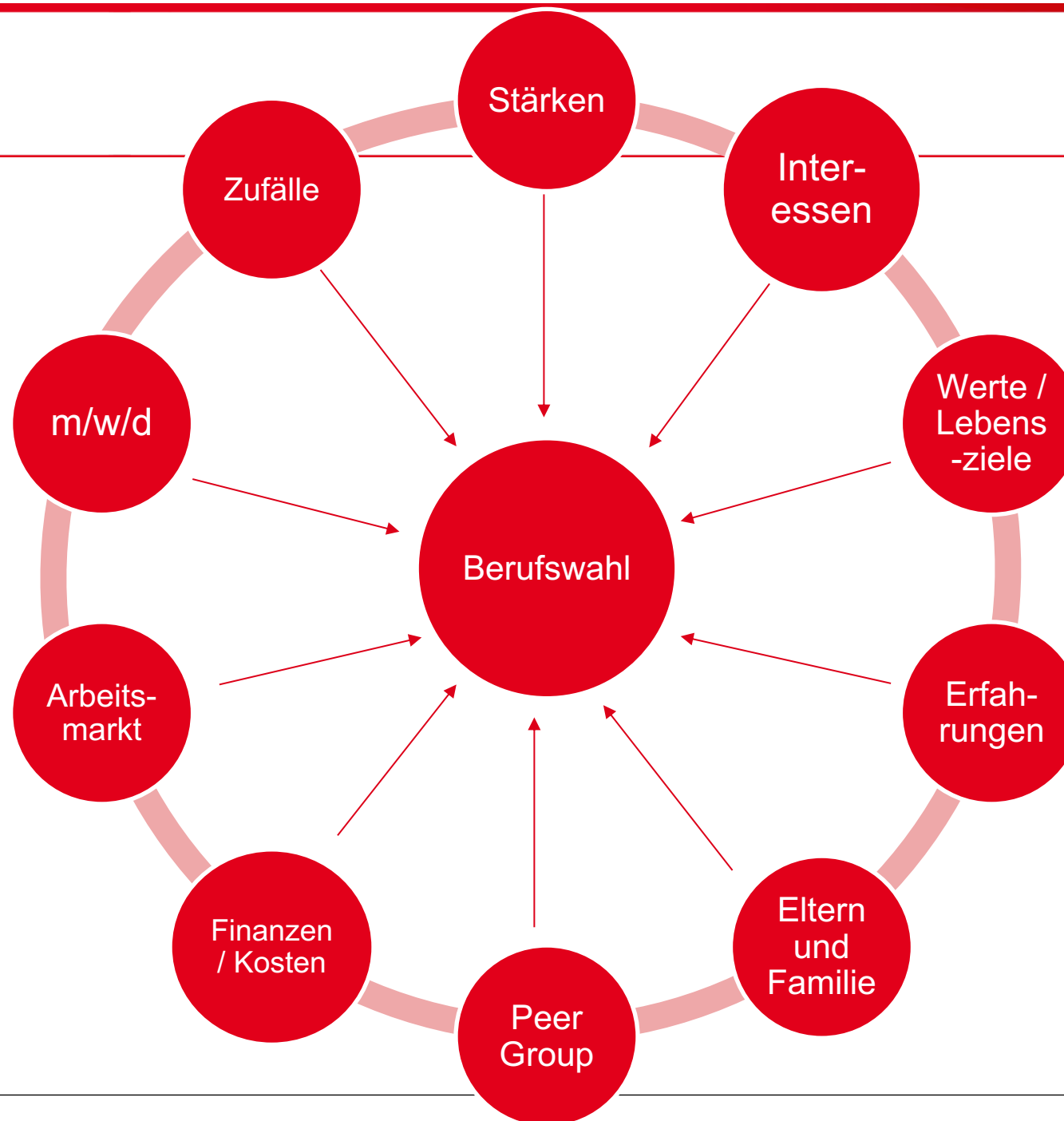
# Modul 1 – 6 - Zeitplan



Die Schülerinnen und Schüler reflektieren relevante ausgewählte Einflussfaktoren auf die Berufs- und Studienwahl, wie z.B.

- Eltern (Berufe der Eltern, Erwartungen, Prägungen)
- Soziale Herkunft
- Finanzielle Möglichkeiten
- Arbeitsmarkt
- Werte und Lebensziele
- Peer Group
- Image und Status von Berufen

# Berufswahl – Einfluss- faktoren



# Berufswahl - Einflussfaktoren



Die Schüler reflektieren über Verdienst, Status, berufliche Sicherheit, Arbeitsmarkt und andere Rahmenbedingungen, die mit ausgewählten Berufsbildern verbunden sind (vgl. Arbeitsblatt)

---

---

?!

## Modul 2: Stärken und Kompetenzen (in Präsenz, ein Termin pro Klasse)

- Die Schülerinnen und Schüler erkennen ihre wichtigsten Stärken und Kompetenzen und deren Bedeutung für die Berufs- und Arbeitswelt. Sie können dies im Blick auf das anstehende Betriebspraktikum konkretisieren.
- Die Schülerinnen und Schüler lernen ausgewählte Testverfahren bzw. Selbsterkundungstools kennen, u.a. Check-U ([www.check-u.de](http://www.check-u.de)) der Bundesagentur für Arbeit und [www.was-studiere-ich.de](http://www.was-studiere-ich.de). Sie erhalten eine Einführung in dessen Nutzung. Sie lernen Vorteile aber auch Grenzen von Testverfahren kennen.
- *Bis zum Termin Modul 3 bearbeiten die Schülerinnen und Schüler das Selbsterkundungstool Check-U – Bearbeitungsdauer ca. 2 Std. – oder einen vergleichbaren Berufswahl-/Studienwahltest.*



Ich habe immer wieder neue,  
ungewöhnliche Ideen.

**Kreativität**

Ich plane meine Aufgaben gut und werde  
rechtzeitig damit fertig.

Ich organisiere gerne,  
z.B. ein Fest, eine Reise...

**Organisationstalent**

# Arbeitsblätter – Meine Stärken

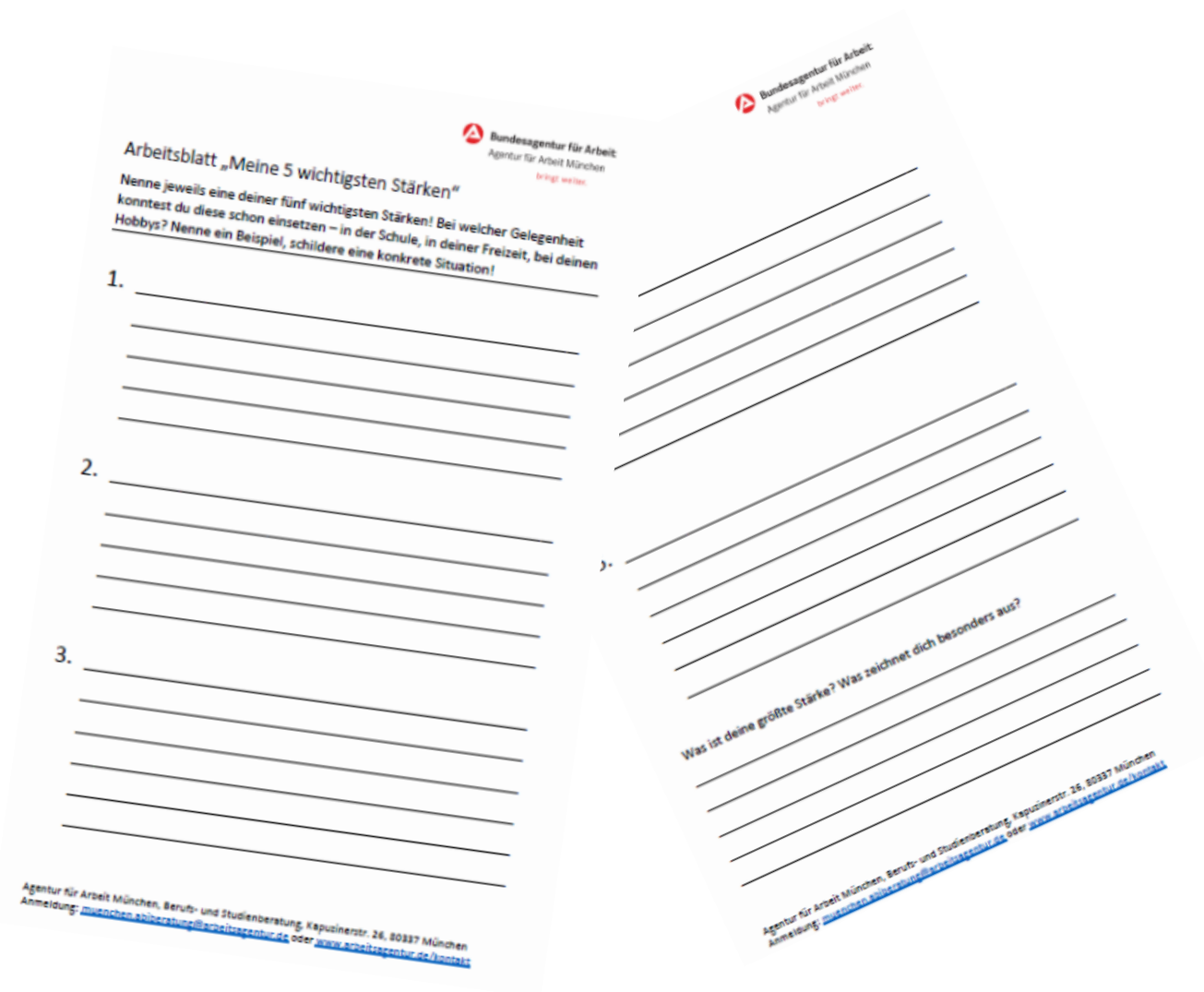
## Mein Leben, meine Erfahrungen, meine Talente, meine Prägungen

Du hast in deinem Leben schon viele Erfahrungen gesammelt. Viele Dinge prägen und beeinflussen dich: deine Herkunft, dein Elternhaus, die Berufswelten deiner Eltern, deine Erfahrungen in der Schule, in einem Job oder einem Praktikum. Vielleicht hast du auch schon darüber nachgedacht, wie dein Leben in Zukunft aussehen sollte und was dir im Leben besonders wichtig ist.

Das Arbeitsblatt soll dir dabei helfen, die vielfältigen Einflüsse auf dein Leben bewusst zu machen. Vielleicht hast du Lust, in deiner Familie oder mit deinen Freunden darüber zu sprechen. Gerne können wir auch später in einem Beratungsgespräch darauf zurückkommen.

Viel Spaß bei dieser Entdeckungsreise!

mein Geburtsort	
meine Nationalität(en), meine Herkunft	
männlich, weiblich, divers	
Herkunft meiner Eltern (München – andere Stadt – anderes Bundesland – anderes Land?)	
Beruf(e) meiner Eltern	
Religiöse Prägung, mein Glaube, meine Weltanschauung	
eine wichtige Charaktereigenschaft (Selbstwertschätzung)	
eine wichtige Charaktereigenschaft (so sehen mich andere)	
meine Schullaufbahn meine Lieblingsfächer	
besondere schulische Aktivitäten (Chor, Orchester, Theatergruppe, Wahlunterricht, Klassensprecher*in, Tutor*in, Streitschlichter)	
meine Hobbys, meine Freizeitaktivitäten	



**Arbeitsblatt „Meine 5 wichtigsten Stärken“**  
Nenne jeweils eine deiner fünf wichtigsten Stärken! Bei welcher Gelegenheit konntest du diese schon einsetzen – in der Schule, in deiner Freizeit, bei deinen Hobbys? Nenne ein Beispiel, schildere eine konkrete Situation!

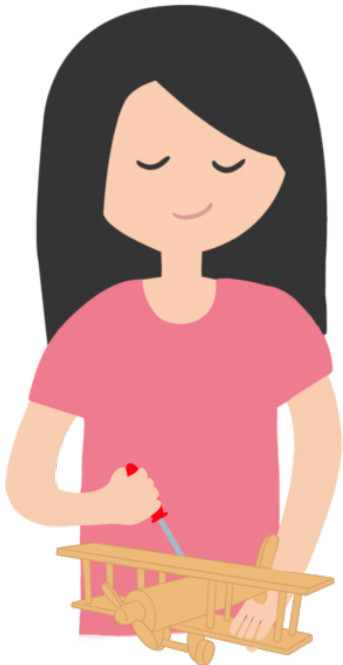
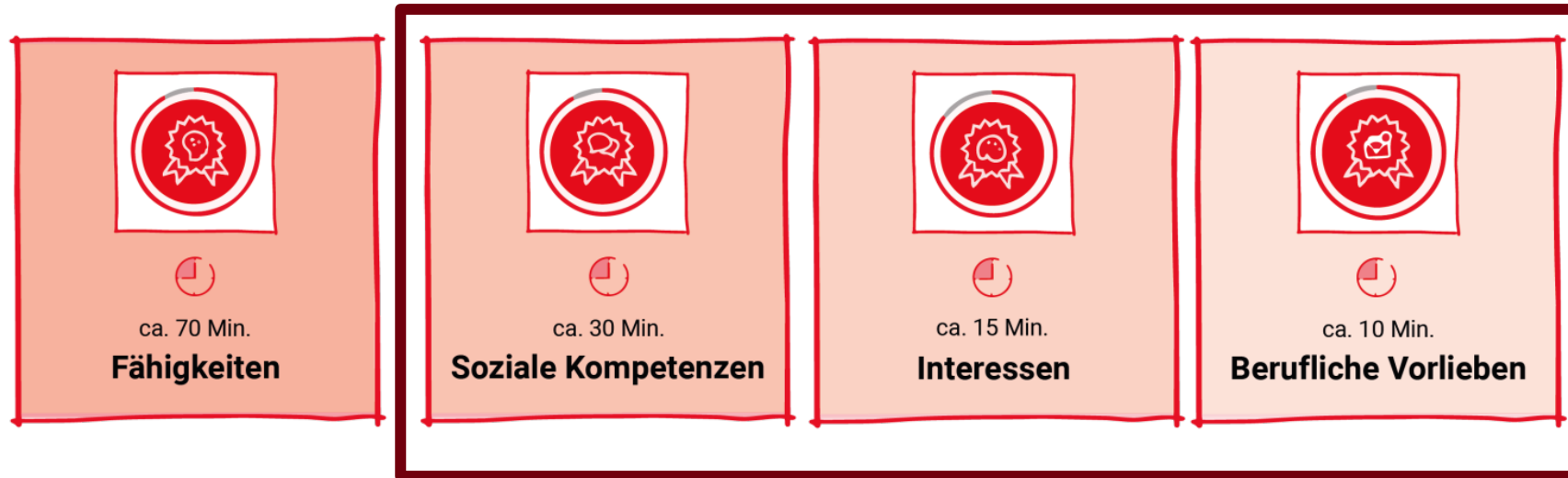
1. \_\_\_\_\_  
\_\_\_\_\_  
\_\_\_\_\_  
\_\_\_\_\_
2. \_\_\_\_\_  
\_\_\_\_\_  
\_\_\_\_\_  
\_\_\_\_\_
3. \_\_\_\_\_  
\_\_\_\_\_  
\_\_\_\_\_  
\_\_\_\_\_

Was ist deine größte Stärke? Was zeichnet dich besonders aus?  
\_\_\_\_\_  
\_\_\_\_\_  
\_\_\_\_\_  
\_\_\_\_\_  
\_\_\_\_\_

Agentur für Arbeit München, Berufs- und Studienberatung, Kapuzinerstr. 26, 80337 München  
Anmeldung: [muenchen.arbeitsagentur.de](mailto:muenchen.arbeitsagentur.de) oder [www.arbeitsagentur.de/kontakt](http://www.arbeitsagentur.de/kontakt)

# [www.check-u.de](http://www.check-u.de) – Selbsterkundungstool der BA



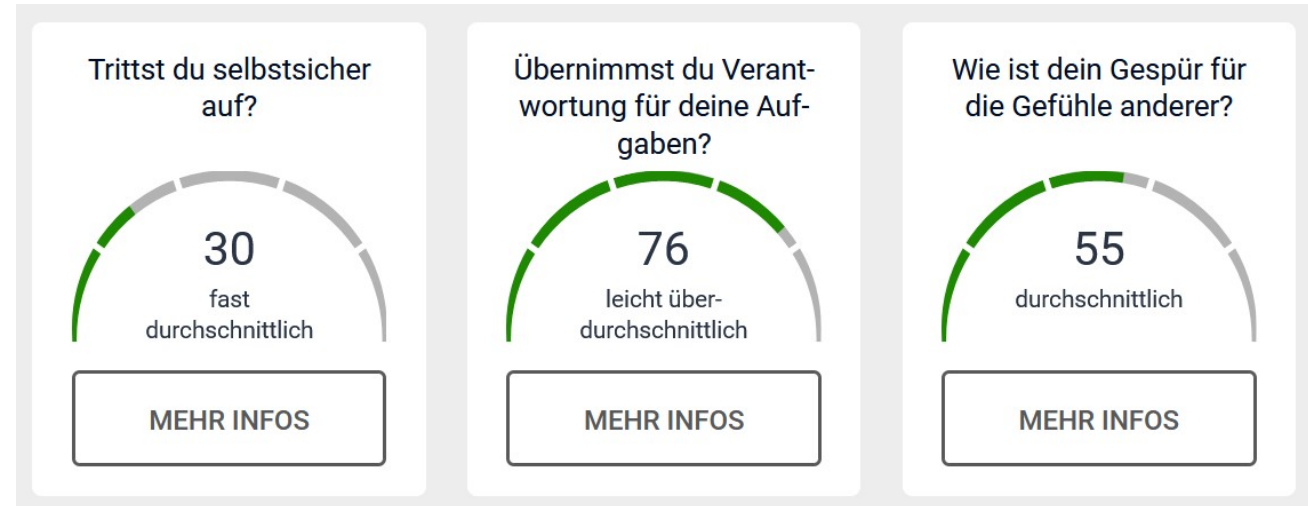


- Nach Abschluss der ersten beiden Tests erhältst du bereits deine **TOP 6 Ausbildungsberufe oder Studiengänge** sowie weitere passende Berufsvorschläge.

- Die aussagekräftigsten Ergebnisse bekommst du, wenn du alle vier Tests gemacht hast.
- Die Mathe-Aufgaben sind allerdings mit dem Wissen der 9. Kl. nicht zu bearbeiten.



- Nach jedem Test erhältst du ein Ergebnis. Die Ergebnisse zeigen, was du kannst und wofür du dich interessierst. Das ist dein Profil.
- Die Tests beantworten die Fragen „Was kann ich?“ und „Was interessiert mich?“
- Besonders hohe Werte zeigen dir deine Stärken. Niedrige Werte zeigen, welche Bereiche dir weniger liegen.



# Berufs- und Studienwahltests – weitere Angebote

- [www.was-studiere-ich.de](http://www.was-studiere-ich.de)  
Dauer 60 – 70 min  
keine Registrierung erforderlich



- <https://www.hochschulkompass.de/studium-interessentest.html>  
Dauer 15 min  
Abgleich mit Studiendatenbank

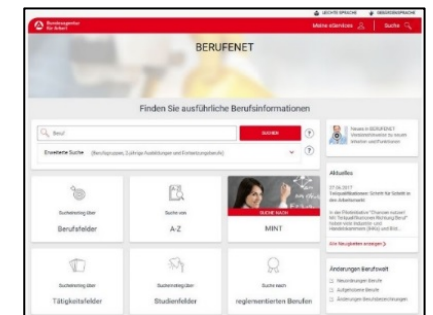


- Die Schülerinnen und Schüler reflektieren ihre Erfahrungen mit dem Selbsterkundungstool Check-U bzw. [www.was-studiere-ich.de](http://www.was-studiere-ich.de). Sie können mit Testergebnissen kritisch und konstruktiv umgehen.
- Die Schülerinnen und Schüler kennen relevante Webseiten zur Berufs- und Studienwahl und können diese Seiten für die eigene Recherche nutzen.
- *Die Schülerinnen und Schüler recherchieren Infos zu ihrem Wunschberuf mit Hilfe des Arbeitsblattes „Recherche Studium“ oder „Recherche Ausbildung“.*



# Informationen zur Berufswahl - Medien

- [www.arbeitsagentur.de/bildung](http://www.arbeitsagentur.de/bildung)
- [www.planet-beruf.de](http://www.planet-beruf.de)
- [www.berufe.tv](http://www.berufe.tv) – 500 Filme
- [www.br.de/fernsehen/ard-alpha/sendungen/ich-machs/index.html](http://www.br.de/fernsehen/ard-alpha/sendungen/ich-machs/index.html)
- [www.berufenet.arbeitsagentur.de](http://www.berufenet.arbeitsagentur.de) - 3000 Berufsbilder
- [www.abi.de](http://www.abi.de)
- [www.studienwahl.de](http://www.studienwahl.de)
- [www.faszination-beruf.de](http://www.faszination-beruf.de)  
Webseite der Berufsberatung München



# Arbeitsblätter „Internet-Recherche – Ausbildung / Studium“

## Arbeitsblatt Internet-Recherche „Ausbildung“

In Deutschland gibt es betriebliche und schulische Ausbildungen sowie Beamtenlaufbahnen. Hier sind die verschiedenen Ausbildungswege kurz erklärt:  
[www.arbeitsagentur.de/bildung/ausbildung/ausbildungswege-im-ueberblick](http://www.arbeitsagentur.de/bildung/ausbildung/ausbildungswege-im-ueberblick)

Hier kannst du dir einen ersten Überblick über die verschiedenen Berufsfelder und die damit verbundenen Ausbildungsberufe verschaffen:  
[www.planet-beruf.de](http://www.planet-beruf.de) oder [www.berufenet.arbeitsagentur.de](http://www.berufenet.arbeitsagentur.de) > Entdeckerwelt Berufsfelder

Auf [www.berufe.tv](http://www.berufe.tv) findest du auch interessante Filme zu vielen Ausbildungen und Studiengängen.

### Ich suche nach Informationen zur Ausbildung als

In welcher Form findet die Ausbildung statt?

- betriebliche Ausbildung    schulische Ausbildung    Beamtenlaufbahn

Quelle: [www.berufenet.arbeitsagentur.de](http://www.berufenet.arbeitsagentur.de) / [www.planet-beruf.de](http://www.planet-beruf.de)

Wie lange dauert die Ausbildung?

Quelle: [www.berufenet.arbeitsagentur.de](http://www.berufenet.arbeitsagentur.de) / [www.planet-beruf.de](http://www.planet-beruf.de)

Nenne die wichtigsten Ausbildungsinhalte

Quelle: [www.berufenet.arbeitsagentur.de](http://www.berufenet.arbeitsagentur.de) > Beruf ... > Ausbildung > Ausbildungsinhalte

Welche Fähigkeiten und Kenntnisse benötigst du in diesem Beruf?

Quelle: [www.berufenet.arbeitsagentur.de](http://www.berufenet.arbeitsagentur.de) > Beruf ... > Zugang/Anforderungen

## Arbeitsblatt Internet-Recherche „Studium“

Allgemeine Informationen zu Hochschularten, Studienabschlüssen etc. findest du auf  
[www.arbeitsagentur.de/bildung/studium/studienabschluss](http://www.arbeitsagentur.de/bildung/studium/studienabschluss)

Einen ersten Überblick zu verschiedenen Berufs- und Studienfeldern vermitteln  
[www.studienwahl.de/studienfelder](http://www.studienwahl.de/studienfelder) oder [www.berufenet.arbeitsagentur.de](http://www.berufenet.arbeitsagentur.de) > Entdeckerwelt  
Studienfelder. Auf [www.berufe.tv](http://www.berufe.tv) findest du auch interessante Filme zu vielen Studiengängen. Lies  
dir die Fragen auf dem Arbeitsblatt aufmerksam durch und mache dir während des Films bereits  
Notizen.

### Ich suche nach Informationen zum Studium

Welche Studienabschlüsse kannst du mit diesem Studium erreichen?  
(evtl. mehrere Angaben möglich)

- Bachelor    Master    Staatsexamen    anderer Studienabschluss

Quelle: [www.berufenet.arbeitsagentur.de](http://www.berufenet.arbeitsagentur.de) > Eingabe Studienfach + Suche starten; anschl.  
Suchergebnis einschränken (Auswahl „Studienfächer“ + „grundständige Studiengänge“)

Wie lange dauert das Studium? (Regelstudienzeit)

bis zum Bachelor \_\_\_\_\_

bis zum Master \_\_\_\_\_

bis zum Staatsexamen (z.B. bei Medizin, Lehramt, Jura, Pharmazie) \_\_\_\_\_

Quelle: [www.berufenet.arbeitsagentur.de](http://www.berufenet.arbeitsagentur.de) > Eingabe Studienfach + Suche starten; anschl.  
Suchergebnis einschränken (Auswahl „Studienfächer“ + „grundständige Studiengänge“)

An welcher Hochschule wird dein Wunschstudium angeboten? (evtl. mehrere Angaben)

- Universität    Kunst-, Musik- oder Filmhochschule  
 Hochschule für angewandte Wissenschaften    duales Studium möglich  
 andere Hochschule \_\_\_\_\_

Quelle: [www.hochschulkompass.de](http://www.hochschulkompass.de) (Suchfeld auf Startseite bzw. „Erweiterte Suche“) oder  
[www.studieren-in-bayern.de/studiengaenge/studiengaenge/](http://www.studieren-in-bayern.de/studiengaenge/studiengaenge/)

Nenne drei Studienorte, an denen dein Wunschstudium angeboten wird.

Quelle: [www.hochschulkompass.de](http://www.hochschulkompass.de) (Suchfeld auf Startseite bzw. „Erweiterte Suche“) oder  
[www.studieren-in-bayern.de/studiengaenge/studiengaenge/](http://www.studieren-in-bayern.de/studiengaenge/studiengaenge/)

---

---

?!

## Modul 4: Meine Bewerbung und die Suche nach einem Praktikum

(in Präsenz oder online, als Online-Termine klassenübergreifend möglich)

- Die Schülerinnen und Schüler kennen die Inhalte und Anforderungen für eine moderne und gut gestaltete (analoge oder digitale) Bewerbungsmappe (Anschreiben, Lebenslauf, Foto, Zeugnisse). Sie lernen, wie sie ein gutes Motivationsschreiben erstellen können - insbesondere im Blick auf ihre Interessen, Stärken und Kompetenzen (Verknüpfung zu Modul 2).
- Die Schülerinnen und Schüler erfahren, welche Webseiten sie für die Recherche nach Schülerpraktika nutzen können.
- *Die Schülerinnen und Schüler erstellen in der Folge ihre Bewerbungsunterlagen für das gewünschte Betriebspraktikum.*



## DAS SOLLTEST DU MITBRINGEN:

- Allgemeine (Fach-)Hochschulreife
- Eine selbständige und sorgfältige Arbeitsweise, Genauigkeit und Verantwortungsgefühl
- Teamplay, Kommunikationsstärke sowie Freude am Organisieren
- Neugierde und Lernbereitschaft
- Spaß an der Arbeit mit dem PC und erste MS–Office Kenntnisse
- Gute Englischkenntnisse, eine weitere Fremdsprache ist von Vorteil

## Stellenangebot

- Allgemeine (Fach-) Hochschulreife
- Selbständige Arbeitsweise
- Sorgfalt / Genauigkeit
- Verantwortungsgefühl
- Teamplayer
- Kommunikationsstärke
- Organisationstalent
- Lernbereitschaft
- Erste MS-Office-Kenntnisse
- Gute Englischkenntnisse
- Weitere Fremdsprache von Vorteil

## Meine Persönlichkeit

- Mittlerer Schulabschluss
- Selbständige Arbeitsweise (Homeschooling)
- Teamplayer (Fuß-/Handball im Verein)
- Lernbereitschaft (gute Leistungen in der Schule)
- Verantwortungsgefühl (Klassensprecher, Mithilfe im Haushalt, ...)
- MS-Office-Kenntnisse
- Englisch
- (Latein) Französisch

# Der Weg zum Wunschpraktikum

- [www.arbeitsagentur.de/ausbildungsplatzsuche](http://www.arbeitsagentur.de/ausbildungsplatzsuche)
- [www.sprungbrett-bayern.de](http://www.sprungbrett-bayern.de)
- [www.lehrstellen-radar.de](http://www.lehrstellen-radar.de) Handwerk
- [www.ihk-lehrstellenboerse.de](http://www.ihk-lehrstellenboerse.de)
- [www.meinpraktikum.de](http://www.meinpraktikum.de)

## Firmenverzeichnisse

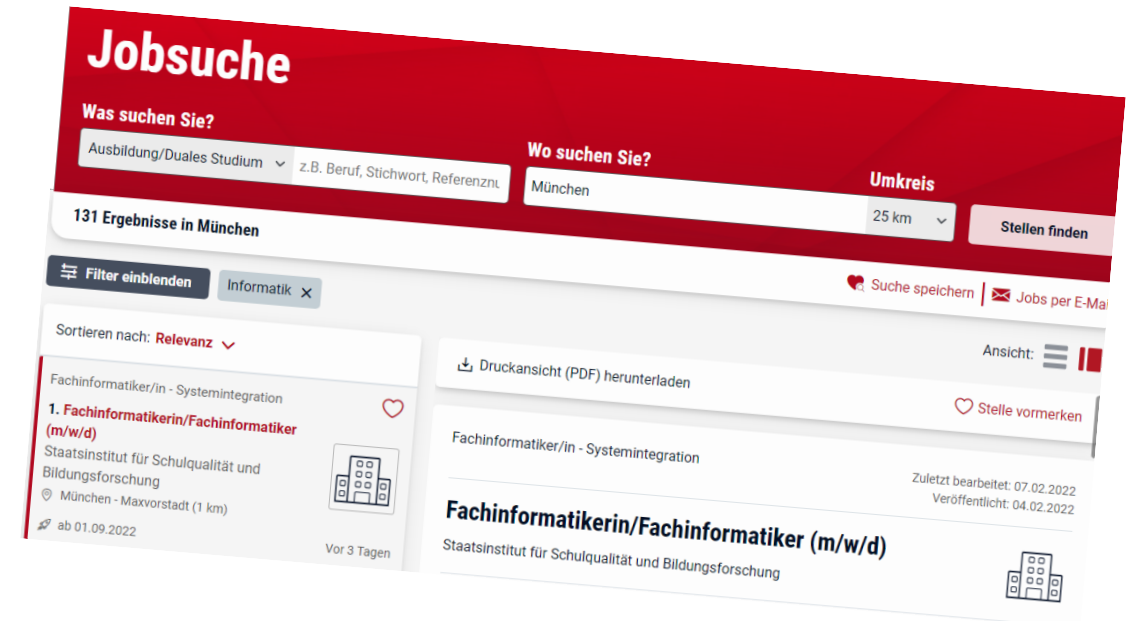
- [www.gelbeseiten.de](http://www.gelbeseiten.de)
- [www.werkenntdenbesten.de](http://www.werkenntdenbesten.de)

## Innungen, Kammern, Berufsverbände

- [www.schreiner.de](http://www.schreiner.de) ...
- [www.massschneider-innung-muenchen.de](http://www.massschneider-innung-muenchen.de)

## Branchen

- [www.xplr-media.com](http://www.xplr-media.com) Medien
- [www.fsj.bayern.de](http://www.fsj.bayern.de) Soziales ...

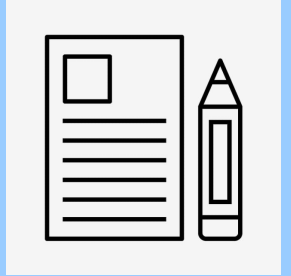


- Die Schülerinnen und Schüler erhalten im Rahmen der Sprechzeit der Berufsberatung individuelle Unterstützung bei der Optimierung ihrer Bewerbungsunterlagen.
- Die Schülerinnen und Schüler erhalten auf Wunsch / bei Bedarf individuelle Beratung bei der Suche nach passenden Praktika.  
*Ein bis zwei Vormittage / Tage mit Sprechzeiten für interessierte Schülerinnen und Schüler.*
- Schülerinnen und Schüler mit höherem Unterstützungsbedarf können an einem Bewerbungsworkshop teilnehmen und in diesem Rahmen ihre Bewerbungsunterlagen erstellen bzw. verbessern.  
*Dauer des Workshops ca. 90 min*



## Modul 6: Infos zum Betriebspraktikum und zur Erstellung des Praktikumsberichts / des Portfolios (durch die zuständige Lehrkraft)

- Die Schülerinnen und Schüler lernen anhand eines Beispiexemplars inhaltlich den **Praktikumsbericht** kennen, den sie bereits während des Praktikums beginnen zu erstellen (Informationen zum Betrieb, Tagesprotokoll, Reflexion).
- Die Schülerinnen und Schüler erhalten organisatorische **Informationen zum Betriebspraktikum** selbst, u.a.
  - Ganztagespraktikum -> keine Arzttermine setzen;
  - wenn Abwesenheit unvermeidbar: im Unternehmen nachfragen und **Befreiungsantrag in der Schule** stellen;
  - bei Krankheit: **Schule und Betrieb rechtzeitig** informieren;
  - **Notizen zum Praktikumsbericht** während des Praktikums - im Betrieb hierzu Fragen formulieren;
  - bei Fragen **betreuende Lehrkraft kontaktieren**





- **Informierender Brief** zu Beginn des Schuljahres über die Module und das Praktikum
  - an Schülerinnen und Schüler
  - an Eltern zum Klassenelternabend
- Sukzessive: **Einstellen aller Unterlagen**
- Wiederholter Hinweis, dass **Lehrkraft immer individuell ansprechbar** ist
- **Einsammeln und Durchsicht aller Portfolios** etwa drei Wochen vor dem Betriebspraktikum;  
**Bestätigung des Betriebspraktikums durch den Betrieb** liegt bei!  
Bei fehlender Bestätigung: Kontakt mit den Schülerinnen und Schülern aufnehmen
- **Nachbesprechung der Praktika im Klassenrahmen** in der 10. Klasse  
—> Praktikumsbericht und Vortrag über das Praktikum mit Reflexion in der 10. Klasse

- Ressourcen bei den Beratern / Beraterinnen der Agentur für Arbeit
- Intensität der Kooperation nicht immer und überall möglich
- Bedeutung der Reflexion des Betriebspraktikums
- Bedeutung des Portfolios
- sinnvoll: kontinuierliche Begleitung / konstanter Kontakt zur Berufsberatung der Arbeitsagentur in jeder Jahrgangsstufe (9 – 10 – 11 – 12 – 13), bzw. kontinuierliche Auseinandersetzung mit Berufs- und Studienwahlthemen

## — Ellen Pfister

Karls gymnasium München-Pasing  
Am Stadtpark 21  
81243 München

[ellen.pfister@kgp.muenchen.musin.de](mailto:ellen.pfister@kgp.muenchen.musin.de)

## — Andreas Neuner

Agentur für Arbeit München  
Berufsberatung vor dem Erwerbsleben

[www.arbeitsagentur.de/vor-ort/muenchen/berufsberatung](http://www.arbeitsagentur.de/vor-ort/muenchen/berufsberatung)

089 5154 3244

[Andreas.Neuner@arbeitsagentur.de](mailto:Andreas.Neuner@arbeitsagentur.de)

